

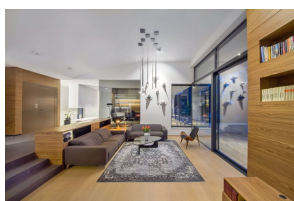
Okolica Ljubljane – Sodobna vila s pogledom na Bloško jezero.

1.850.000 €



Podrobnosti nepremičnine

Vrsta:	Hiša
Spalnice:	2
Vključuje zemljo:	1.660 m ²
Velikost:	386,40 m ²
Regija:	Ljubljana z okolico
Mesto:	Nova vas
Zgrajeno:	2014



Opis

To je čudovita, sodobna, luksuzna vila s pogledom na jezero in okolico, oddaljena manj kot uro vožnje do Ljubljane.

Ob idiličnem jezeru Bloke se nahaja sodobna in arhitekturno dovršena vila, ki jo je zasnoval priznani in večkrat nagradjeni arhitekt Božo Rozman iz biroja BCR arhitektura. Vilo odlikujejo čiste linije z razkošnimi prostori, ki poleg estetskega in funkcionalnega elementa ponujajo tudi udobje, ki ga potrebujete.

Vila, ki v dolžino meri 25 m z različno širino do 12 m in višino do 5 m, ima odprt pogled na jezero Bloke in čudovito urejeno parcelo v velikosti 1660 m². Opremljena je z vrhunskim pohištvom, v naravnih tonih, materiali pa so najvišje kakovosti. Zaradi skrbno izbranih kosov notranje opreme je prostor videti večji in je zasnovan z mislijo na razkošje.

V pritličju je garaža za dva avtomobila, ob kateri so trije ločeni prostori: soba za orodje, shramba in tehnična soba.

Ob vstopu v vilo je hodnik, ki vodi do različnih prostorov. S hodnika je dostop do dvigala za 8 oseb, pralnice in likalnice, spalnice za goste z izhodom na teraso ter orientalsko obarvanega wellness prostora s posebno ročno obdelavo sten z zlatim prahom, ki jo je opravil oblikovalec s Sicilije. Jakuzi s povezavo wi-fi, radiem, alarmom in barvno terapijo. Tu je tudi posebej zasnovana savna priznanega slovenskega oblikovalca, ki ima najsodobnejšo peč švedskega proizvajalca, ki omogoča finsko, turško in kombinirano parno ter barvno terapijo. V prostoru za wellness so na voljo ročna prha in funkcija slapa ter stranišče. Drsna vrata omogočajo dostop do terase, na kateri so ležalniki za sončenje. V spodnjem prostoru, ki je vkopan v skalo, je tudi vinska klet.

V zgornjem nadstropju vile je ločen spalni prostor za lastnike, ki vključuje veliko kopalnico s 3,6 m široko prho, dostopno z dveh strani, straniščem in bidejem ter kozmetični prostor z dvema ločenima umivalnikoma. Skozi okno v celotni dolžini se odpira pogled na jezero in gozd. Prehod vodi do velike spalnice in garderobe. V zgornjem delu vile so glavni vhod, garderoba in stranišče za goste, zastekljena delovna soba, velika dnevna soba, ki meri v višino 5 m in je delno ločena z odprtim prehodom do kuhinje in jedilnice z dvostenskim odprtim kaminom. Vsi prostori imajo neposreden dostop na teraso. Terasa in celotno zemljišče sta ograjena s čudovitimi zimzelenimi in drugimi rastlinami ter drevesi, za preživljanje sončnih popoldnevov. Vse terase so tlakovane in opremljene s kanali za odvajanje deževnice, ki se po stopnicah spuščajo proti trati. V spodnjem nadstropju je večnamenski kamin z vgrajeno pečjo na drva. Vsaka posamezna terasa je ograjena z zelenimi borovci, stranice pa so obdelane s tikovino.

Parkiranje je mogoče tudi na dvorišču, kjer je prostora za 8-10 vozil. Celotno zemljišče je opremljeno z osmimi kamerami.

Na voljo je tudi zunanje skladišče za orodje in drva.

Vila se nahaja neposredno ob jezeru Bloke (prva vrsta). Lokacija ponuja vse prednosti bivanja v naravi, saj ponuja številne možnosti za uživanje v aktivnem preživljanju prostega časa ter hiter dostop do Ljubljane (43 km). V neposredni bližini so jezero Bloke, reke, Križna jama, grad Snežnik, Cerkniško jezero, pohodniške poti na Snežnik, Slivnico, Rakov Škocjan in drugo.

V le kilometer oddaljeni vasi Nova vas so osnovna šola, vrtec, pošta, lekarna, banka, bencinski servis, gasilski dom, reševalna postaja,

občina, športna dvorana, trgovina, restavracije in butični hotel.

OSNOVNE ZNAČILNOSTI

- Terasa: da, v štirih etažah
- Parkirišče: da, za 8-10 avtomobilov + garaža za 2 avtomobila
- Zgrajeno: 2014

OBMOČJE:

- Celotna površina: 468,4 m²
- Stanovanjska površina: 385,1 m²
- Terasa: 4 ravni s skupno površino 250 m²
- Parcela: 1660 m²

RAZPOREDITEV SOB

- Pritličje
- Nadstropje

OPREMA

- Finska savna
- jacuzzi
- Kamin
- Toplotna črpalka Nibe + 500l zalogovnik
- Dvigalo za 8 oseb
- Vinska klet
- Talno ogrevanje in hlajenje

KOMUNALNI PRIKLJUČKI

- Internet: optična vlakna
- Ogrevanje: toplotna črpalka voda-voda za ogrevanje in hlajenje
- Kanalizacija
- Električna
- Voda
- Vrtina za toplotno črpalko

Prodajalec kot pogoj za sklenitev kupoprodajne pogodbe izpostavlja, da mora kupec prodajalcu povrniti del stroškov prodaje nepremičnine v višini 2% pogodbene cene + DDV