

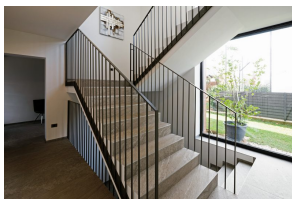
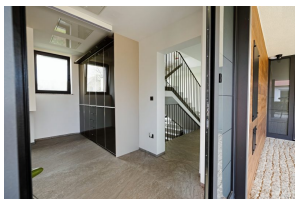
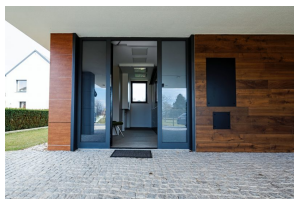
## Okolica Kranja – Moderna vila s pogledom na gore v Šenčurju

1.800.000 €



### Property details

Vrsta:	Hiša
Bedrooms:	10
Land included:	603 m <sup>2</sup>
Velikost:	437 m <sup>2</sup>
Region:	Gorenjska
Mesto:	Šenčur
Built:	2013
Renovated:	2023



## Opis

To je moderna trinadstropna vila, ki se nahaja v lepem in mirnem okolju s pogledom na gore.

Hiša ima cca 437 m<sup>2</sup>, 3 etaže, zgrajena je bila leta 2013 ter dokončana leta 2023.

Hiša je razdeljena na dve ločeni enoti.

### Enota 1:

Klet obsega velik predprostor, hodnik s stopniščem, kulinico, veliko kopalnico, eno spalnico, velik odprt prostor, ki se lahko uporablja kot večnamenski prostor, kuhinjo, jedilnico in dnevno sobo.

Pritličje obsega prostoren hodnik, velik in svetel odprt prostor s kuhinjo, jedilnico in dnevno sobo z velikimi okenskimi površinami in pogledom proti goram. Na voljo so tudi 3 spalnice z lastno kopalnico in ena dodatna soba, ki se lahko uporablja kot pisarna. Vsaka kopalnica ima pralni in sušilni stroj. Prostorji so svetli in prostorni, lep razgled na zunanost.

Zgornje nadstropje sestavljata hodnik ali bralni prostor in zelo velika terasa, od koder lahko uživate v 360° razgledu.

### Enota 2:

Pritličje obsega prostoren hodnik, velik in svetel odprt prostor s kuhinjo, jedilnico in dnevno sobo z velikimi okenskimi površinami in pogledom na gore. Na voljo so tudi 3 spalnice z lastno kopalnico in ena dodatna soba, ki se lahko uporablja kot pisarna. Vsaka kopalnica ima pralni in sušilni stroj. Prostorji so svetli in prostorni, lep razgled na zunanost.

Prvo nadstropje obsega prostoren hodnik, velik in svetel odprt prostor s kuhinjo, jedilnico in dnevno sobo z velikimi okenskimi površinami in pogledom na gore. Na voljo so tudi 3 spalnice z lastno kopalnico in ena dodatna soba, ki se lahko uporablja kot pisarna. Vsaka kopalnica ima pralni in sušilni stroj. Prostorji so svetli in prostorni, lep razgled na zunanost.

Vila ima veliko steklenih površin z odprtimi pogledi proti goram. Sobe so zelo prostorne in svetle.

Vsi uporabljeni materiali, oprema so vrhunškega razreda, pohištvo je izdelano po meri z dizajnersko kuhinjo, vrhunskimi kuhinjskimi aparati, luksuznimi kopalnicami s švicarskimi in nemškimi inštalacijami.

Hišo lahko uporablja več posameznikov ali večja družina.

Zemljišče ima 603 m<sup>2</sup> in je ograjeno.

**Vsa infrastruktura se nahaja v Šenčurju 500 m ali Kranju 4 km. Ljubljana 20km ali 15 min. Letališče Ljubljana 5 min.**

**Smučišče Krvavec je oddaljeno 10 km ali 15 min. Območje je odprto tudi poleti za ljubitelje pohodništva. V bližini je veliko možnosti za aktivnosti na prostem.**

**Cena vključuje DDV.**